



当店人気NO.1

大トロ極上厚切り牛タン（1人前）

4990

(5489 tax in)

大トロ極上厚切り牛タン（ハーフ）

2490

(2739 tax in)

Premium Thick-Cut Beef Tongue with Rich Marbling

創業当時から絶大な人気を誇る当店イチオシ人気ナンバーワンメニュー！
厚みを持たせカットすることで上品な柔らかさと心地良い歯応えが共存する、まるで大トロのような口溶けをお楽しみいただけます。

大トロ極上薄切り牛タン (1人前) 4590
(5049 tax in)

大トロ極上薄切り牛タン (ハーフ) 2290
(2519 tax in)

Premium Thick-Cut Beef Tongue

当店人気NO.2

特上 牛若牛タン (1人前) 2790
(3069 tax in)

特上 牛若牛タン (ハーフ) 1390
(1529 tax in)

Ushiwaka Deluxe Beef Tongue

上 牛若牛タン (1人前) 2190
(2409 tax in)

上 牛若牛タン (ハーフ) 1090
(1199 tax in)

Superior Ushiwaka Beef Tongue

厚切り牛タンステーキ (1人前) 2990
(3289 tax in)

厚切り牛タンステーキ (ハーフ) 1490
(1639 tax in)

Thick-Cut Beef Tongue Steak



当店人気NO.3

ねぎ塩レモン牛タン (1人前)

1690
(1859 tax in)

ねぎ塩レモン牛タン (ハーフ)

990
(1089 tax in)

Beef Tongue Marinated Green Onion Salt Lemon Sauce

牛タンの相棒と言えばレモン！
当店人気のねぎ塩にレモン果汁を加えることで爽快感を生み出し、後味がスッキリサッパリする女性におすすめの商品です。

極UMA牛タン (1人前) 1790
(1969 tax in)
極UMA牛タン (ハーフ) 890
(979 tax in)
SendaiBeef Tongue in Salt

仙台牛タンの塩漬け (1人前) 1790
(1969 tax in)
仙台牛タンの塩漬け (ハーフ) 890
(979 tax in)
SendaiBeef Tongue Marinated in Salt

仙台牛タンの味噌漬け (1人前) 1790
(1969 tax in)
仙台牛タンの味噌漬け (ハーフ) 890
(979 tax in)
SendaiBeef Tongue Marinated in Miso

ねぎ塩牛タン (1人前) 1690
(1859 tax in)
ねぎ塩牛タン (ハーフ) 990
(1089 tax in)
Beef Tongue Marinated Green Onion Salt Sauce

ねぎ味噌牛タン (1人前) 1690
(1859 tax in)
ねぎ味噌牛タン (ハーフ) 990
(1089 tax in)
Beef Tongue Marinated with Negi Miso

ねぎ胡椒牛タン (1人前) 1690
(1749 tax in)
ねぎ胡椒牛タン (ハーフ) 990
(1089 tax in)
Beef Tongue Marinated with Negi Pepper

丸ごと縦切り牛タン 2490
(2739 tax in)
Beef Tongue Marinated with Negi Pepper



飛騨牛 A5 極上カルビ (1人前)

3590

(3949 tax in)

飛騨牛 A5 極上カルビ (ハーフ)

1790

(1969 tax in)

HidaBeef A5 Premium Rib

きめ細やかでとても柔らかく、とろけるような霜降りが特徴の飛騨牛A5ランクのみを使用！
旨味と甘みをしっかりと感じられるのに後味はサッパリしているため、サシの強いお肉が苦手な方でも美味しく味わうことができます。

飛騨牛 A5 特上カルビ (1人前) 3190
(3509 tax in)

飛騨牛 A5 特上カルビ (ハーフ) 1590
(1749 tax in)

HidaBeef A5 Deluxe Rib

飛騨牛 A5 中落ちカルビ (1人前) 2590
(2849 tax in)

飛騨牛 A5 中落ちカルビ (ハーフ) 1290
(1419 tax in)

HidaBeef A5 Center Cut Rib

神戸牛 上カルビ (1人前) 2990
(3289 tax in)

神戸牛 上カルビ (ハーフ) 1490
(1639 tax in)

KobeBeef Superior Rib

神戸牛 A5 中落ちカルビ (1人前) 2390
(2629 tax in)

神戸牛 A5 中落ちカルビ (ハーフ) 1190
(1309 tax in)

KobeBeef Chuck Rib



カイノミわさび漬け (1人前)

1990
(2189 tax in)

カイノミわさび漬け (ハーフ)

990
(1089 tax in)

Wasabi-marinated Beef Flank

ヒレに近いバラの部分なので、脂っこくないのに柔らかい肉質です。
よく焼くことでわさびの辛さが落ち着き風味が立った状態でお召し上がりいただけます。

黒毛和牛 上カルビ (1人前) 2590
(2849 tax in)
黒毛和牛 上カルビ (ハーフ) 1290
(1419 tax in)
Japanese BlackBeef Superior Rib

黒毛和牛 カルビ (1人前) 1990
(2189 tax in)
黒毛和牛 カルビ (ハーフ) 990
(1089 tax in)
Japanese Black Beef Rib

黒毛和牛 中落ちカルビ (1人前) 1790
(1969 tax in)
黒毛和牛 中落ちカルビ (ハーフ) 890
(979 tax in)
Japanese Black Beef Center Cut Rib

黒毛和牛 ねぎ塩カルビ (1人前) 1990
(2189 tax in)
黒毛和牛 ねぎ塩カルビ (ハーフ) 990
(1089 tax in)
Japanese Black Beef Rib with Green Onion Salt Sauce

味噌漬け切り落とし牛カルビ (1人前) 1790
(1969 tax in)
Beef Rib trimmings Marinated in Miso

黒毛和牛 カイノミ (1人前) 2990
(3289 tax in)
黒毛和牛 カイノミ (ハーフ) 1490
(1639 tax in)
Japanese Black Beef Flank



黒毛和牛 A5 ヒレシャトーブリアン (1人前)

8990

(9889 tax in)

黒毛和牛 A5 ヒレシャトーブリアン (ハーフ)

4490

(4939 tax in)

Japanese Black Beef A5 Fillet Chateaubriand

ヒレの中心部にあり1頭から500gほどしか取れないため『幻の肉』や『究極の赤身』とも言われている最高級の部位。
肉質が柔らかく噛むと口の中に肉汁が溢れ、牛肉ならではの味わいと楽しめます。

黒毛和牛 A5 ヒレスステーキ (1人前) 5590
(6149 tax in)
黒毛和牛 A5 ヒレスステーキ (ハーフ) 2790
(3069 tax in)
Japanese Black Beef A5 Fillet Steak

黒毛和牛 A5 ヒレサイコロ (1人前) 2990
(3289 tax in)
黒毛和牛 A5 ヒレサイコロ (ハーフ) 1490
(1639 tax in)
Japanese Black Beef A5 Fillet Cubes

厚切りサーロインステーキ (1人前) 6590
(7249 tax in)
厚切りサーロインステーキ (ハーフ) 3290
(3619 tax in)
Thick-cut SirloinSteak

黒毛和牛 A5 サーロイン焼きすき (1人前) 3590
(3949 tax in)
黒毛和牛 A5 サーロイン焼きすき (ハーフ) 1790
(1969 tax in)
Japanese Black Beef A5 Sirloin Sukiyaki

黒毛和牛 厚切り上ロース (1人前) 3190
(3509 tax in)
黒毛和牛 厚切り上ロース (ハーフ) 1590
(1749 tax in)
Japanese Black Beef Superior Loin

黒毛和牛 ザブトン (1人前) 2990
(3289 tax in)
黒毛和牛 ザブトン (ハーフ) 1490
(1639 tax in)
Japanese Black Beef Chuck Flap



黒毛和牛 上ハラミ (1人前)

2390

(2629 tax in)

黒毛和牛 上ハラミ (ハーフ)

1190

(1309 tax in)

Japanese Black Beef Superior Skirt Steak

ホルモンに分類されますが内臓特有のクセはなく、触感も赤身そのものです。
旨味も味も濃い一方、脂身が少なめでアッサリしていてカロリーも控えめです。

黒毛和牛 上サガリ (1人前)	2390
	(2629 tax in)
黒毛和牛 上サガリ (ハーフ)	1190
	(1309 tax in)
Japanese Black Beef Superior Flap Meat	

国産 ハラミ (1人前)	1990
	(2189 tax in)
国産 ハラミ (ハーフ)	990
	(1089 tax in)
Domestic Skirt Steak	

国産 サガリ (1人前)	1990
	(2189 tax in)
国産 サガリ (ハーフ)	990
	(1089 tax in)
Domestic Zabuton Flap Meat	

漬け込み サガリ (1人前)	1790
	(1969 tax in)
漬け込み サガリ (ハーフ)	890
	(979 tax in)
sagari marinated in sauce	

ねぎ塩だれ サガリ (1人前)	1790
	(1969 tax in)
ねぎ塩だれ サガリ (ハーフ)	890
	(979 tax in)
Sagari Marinated in Negi Salt Sauce	

わさび漬け サガリ (1人前)	1790
	(1969 tax in)
わさび漬け サガリ (ハーフ)	890
	(979 tax in)
Sagari Marinated in Wasabi	



人気牛タン三種盛り

(厚切り牛タン・縦切り牛タン・特上牛タン)

Popular Three Kinds of Beef Tongue Platter

当店自慢の牛タンを盛り合わせた人気商品です。

3790

(4169 tax in)

人気薄切り牛タン食べ比べ
(黒毛和牛上タン・特上牛若牛タン)
Popular Thinly-Sliced Beef Tongue Comparison
:Superior Japanese Black Beef Tongue and Ushiwaka Deluxe Beef Tongue

2590
(2849 tax in)

牛若牛タンと黒毛和牛上ハラミの盛り合わせ
Assorted Beef Tongue and Japanese Black Beef Skirt Steak

3990
(4389 tax in)

牛若牛タンと国産ハラミの盛り合わせ
Assorted Beef Tongue and Domestic Beef Skirt Steak

2990
(3289 tax in)

黒毛和牛上ハラミと黒毛和牛上サガリの食べ比べ
Comparison of the tastes of Japanese Black Beef Skirt Steak and
Japanese Black Beef Sagari

3590
(3949 tax in)

国産ハラミと国産サガリの食べ比べ
Comparison of the tastes of Domestic Beef Skirt Steak and
Domestic Beef Sagari

3190
(3509 tax in)



牛若 特選 五種盛り

5990
(6589 tax in)

(特上牛タン・和牛上カルビ・漬け込みサガリ・和牛カイノミ・厚切り上ロース)

Ushiwaka's Selected Five Kinds Platte

当店人気の牛タンをはじめ色んな部位のお肉を楽しめる盛り合わせです。

飛騨牛と神戸牛の食べ比べ

3990

(4389 tax in)

Compare the tastes of Hida Beef and Kobe Beef

牛若 特選 三種盛り

4490

(4939 tax in)

Ushiwaka's Selected Three Kinds Platte

黒毛和牛上カルビと黒毛和牛上サガリの盛り合わせ

4490

(4939 tax in)

Assortment of Superior Japanese Black Beef Short ribs and
Superior Japanese Black Beef Sagari

黒毛和牛カルビと国産サガリの盛り合わせ

3490

(3839 tax in)

Assortment of Japanese Black Beef Short ribs and
Japanese Beef Sagari



極上 牛レバー (1人前)

2590

(2849 tax in)

極上 牛レバー (ハーフ)

1290

(1419 tax in)

Premium Beef Liver (Grilling Required)

牛レバーの中でも質のいい極上の生レバーを使用しています。
しっかりと過熱してお召し上がりください。

牛ホルモン (シマチョウ) 塩・たれ・味噌・塩だれ
Beef Offal (Shimachou) 890
(979 tax in)

大トロ牛ホルモン (マルチョウ) 塩・たれ・味噌・塩だれ
Fatty Beef Offal (Maruchou) 890
(979 tax in)

ねぎ塩牛ホルモン
Green Onion Salted Beef Offal 890
(979 tax in)

牛上ミノ 塩・たれ・味噌・塩だれ
Premium Beef Tripe 1590
(1749 tax in)

牛上レバー 塩・たれ・味噌・塩だれ
Premium Beef Liver 990
(1089 tax in)

豚ホルモン 塩・たれ・味噌・塩だれ
Pork Hormone 790
(869 tax in)

豚コブクロ 塩・たれ・味噌・塩だれ
Pork Hormone 790
(869 tax in)

豚カツ 塩・たれ・味噌・塩だれ
Pork Cutlets 790
(869 tax in)

ホルモン三種盛り (牛上レバー・牛ホルモン・豚ホルモン)
Ushiwaka Hormone Three Kinds Platter 1790
(1969 tax in)



サムギョプサル 包み菜セット

1590
(1749 tax in)

Samgyeopsal Wrapped Cabbage Set

ピリ辛だれで味付けした豚バラ肉、薬味、サンチュのセットです。
焼肉の本場『韓国』でおなじみの食べ方です。

豚トロ 塩・たれ・味噌・塩だれ
Fatty Pork

990
(1089 tax in)

鶏せせり 塩・たれ・味噌・塩だれ
Chicken Gizzard

890
(979 tax in)

鶏やげん軟骨 塩・たれ・味噌・塩だれ
Chicken Yagen Cartilage

690
(759 tax in)

生ラム (サフォーククロスラム) 塩・たれ・味噌・塩だれ
Suffolk Cross Lamb

1590
(1749 tax in)



三種のなが〜い肉寿司 (5 0 cm)

4290
(4719 tax in)

三種のなが〜い肉寿司 (2 5 cm)

2590
(2849 tax in)

Long Sushi with Three Kinds of Meat

『十勝ハーブ牛ユッケ』 『牛タン炙り』 『サーロイン炙り』 の三種類を楽しめます。
一口サイズにカットしてご提供します。

五種の炙り肉寿司盛り
(サーロイン・カイノミ・牛タン・ハラミ・ザブトン)
Five Kinds of Assorted Seared Meat Sushi

3290
(3619 tax in)

三種の炙り肉寿司盛り
(牛タン・ハラミ・ザブトン)
Three Kinds of Assorted Seared Meat Sushi

1990
(2189 tax in)

黒毛和牛 A5 サーロイン炙り肉寿司 (二貫)
Seared Japanese Black A5 Sirloin Beef Sushi

1790
(1969 tax in)

和牛ハラミの炙り肉寿司 (一貫)
Wagyu Beef Skirt Steak Sushi

790
(869 tax in)

和牛カイノミの炙り肉寿司 (一貫)
Beef Tongue Sushi with Lemon Pepper

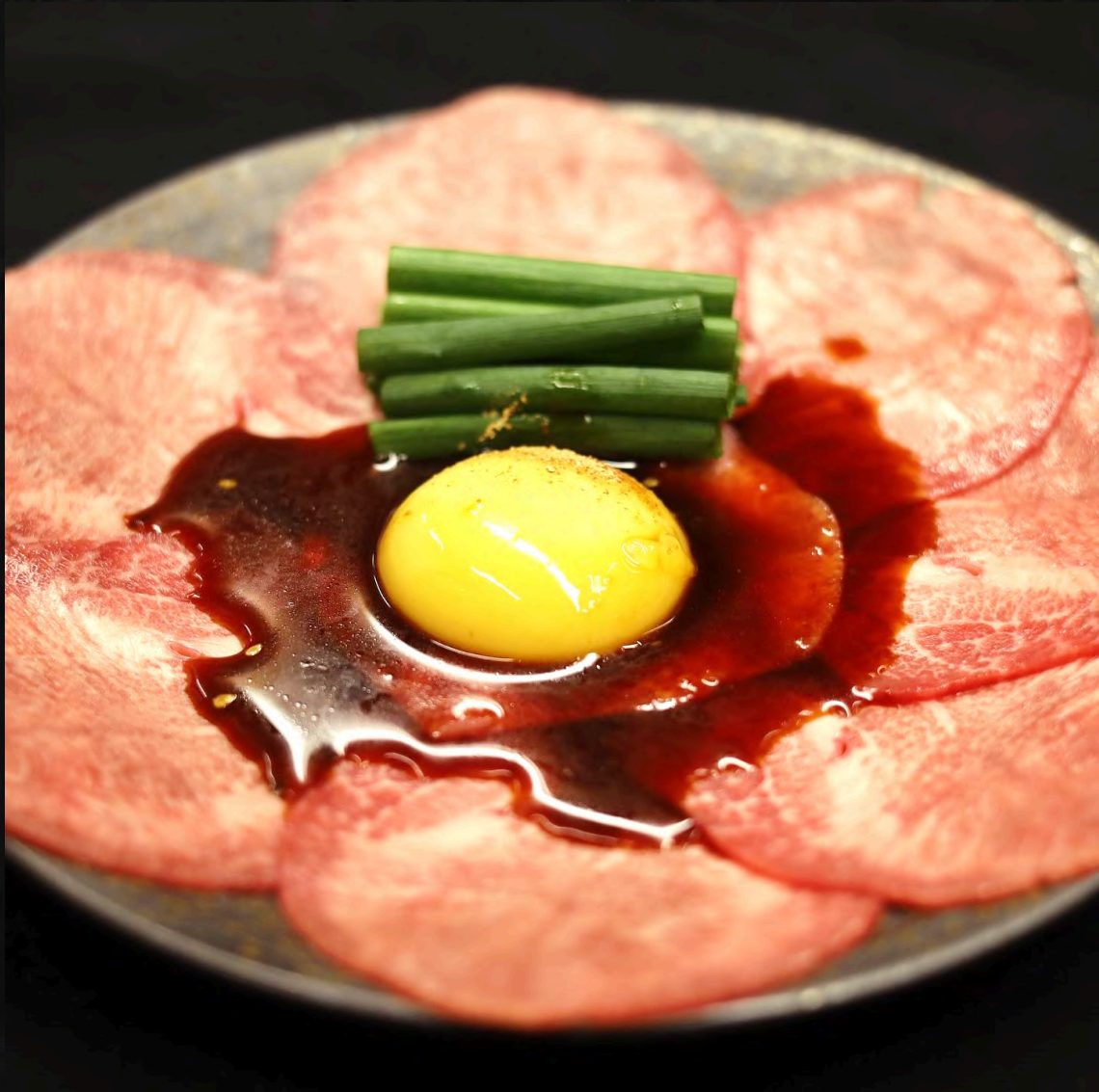
790
(869 tax in)

牛タンの炙り寿司 (一貫)
Seared Beef Tongue Sushi

790
(869 tax in)

ザブトンの炙り寿司 (一貫)
Seared Beef Chuck Flap Sushi

790
(869 tax in)



牛タンの炙りユッケ（1人前）

2590
(2849 tax in)

牛タンの炙りユッケ（-half）

1790
(1969 tax in)

Seared Beef Tongue Yukhoe

ほんのりと香る山椒と、牛タンのとろける食感にネギのシャキシャキ感がクセになる逸品です。
スタッフがお客様の目の前で炙ります。

十勝ハーブ牛 ユッケ (1人前)	2590 (2849 tax in)
十勝ハーブ牛 ユッケ (ハーフ)	1790 (1969 tax in)
TokachiHerb Beef Beef Yukke	

ねぎ塩だれユッケ (1人前)	2590 (2849 tax in)
ねぎ塩だれユッケ (ハーフ)	1790 (1969 tax in)
GreenOnion with Salted Sauce Yukke	

焼き物・焼き野菜

皇帝海老 (全長30cm) Emperor Shrimp	2990 (3289 tax in)
ホタテ (二枚) Scallops	890 (979 tax in)
イカの一晩干し Dried Squid Overnight	1090 (1199 tax in)
粗挽きウィナー Coarse Ground Wiener Sausage	590 (649 tax in)
季節の焼き野菜盛り Seasonal Grilled Vegetable Assortment	990 (1089 tax in)
にんにくのオイル焼き Garlic Oil Grilled	990 (1089 tax in)
玉ねぎ Onions	490 (539 tax in)
長ネギ Long Green Onions	490 (539 tax in)
キャベツ Cabbage	490 (539 tax in)
ナス Eggplant	490 (539 tax in)
しいたけ Shiitake Mushroom	490 (539 tax in)
エリンギ Eringi	490 (539 tax in)
ししとう Shishito Pep	490 (539 tax in)
かぼちゃ Pumpkin	490 (539 tax in)

キムチ・ナムル

キムチ盛り合わせ
Kimchi Assortment 1290
(1419 tax in)

白菜キムチ
Chinese Cabbage Kimchi 590
(649 tax in)

カクテキ
Cubed Radish Kimchi 590
(649 tax in)

オイキムチ
Cucumber Kimchi 590
(649 tax in)

ナムル盛り合わせ
Namul Assortment 1290
(1419 tax in)

もやしナムル
Bean Sprout Namul 590
(649 tax in)

ほうれん草ナムル
Spinach Namul 590
(649 tax in)

ぜんまいナムル
Fiddlehead Fern Namul 590
(649 tax in)

大根と人参のナムル
Radish And Carrot Namul 590
(649 tax in)

おつまみ

チャンジャ Changja	790 (869 tax in)
枝豆 Edamame	590 (649 tax in)
韓国海苔 Korean Seaweed	490 (539 tax in)
海鮮チヂミ Seafood Pajeon	1790 (1969 tax in)

サラダ

13品目の韓流チョレギサラダ（1人前）	1290 (1419 tax in)
13品目の韓流チョレギサラダ（ハーフ）	790 (869 tax in)
Korean-style Chorogi Salad with 13 Ingredients	
シーザーサラダ（1人前）	990 (1089 tax in)
シーザーサラダ（ハーフ）	690 (759 tax in)
Bean Sprout Namul	
もろきゃべツ Cabbage with Miso	690 (759 tax in)
サンチュ Ssam	690 (759 tax in)

ビビンバ

ビビンバ Bibimbap	990 (1089 tax in)
石焼きビビンバ Dolsot Bibimbap	1190 (1309 tax in)
石焼きチーズビビンバ Dolsot Cheese Bibimbap	1290 (1419 tax in)
石焼きガーリックライス Dolsot Cheese Bibimbap	1190 (1309 tax in)

ご飯もの

トリュフ風味の卵かけごはん Truffle Flavor Egg Rice	550 (605 tax in)
牛タン専用ご飯 (1人前)	450 (495 tax in)
牛タン専用ご飯 (ハーフ) Beef Tongue Exclusive Rice	350 (385 tax in)
たれ専用ご飯 (1人前)	450 (495 tax in)
たれ専用ご飯 (ハーフ) Sauce Exclusive Rice	350 (385 tax in)
ご飯 (大) Rice-Large	350 (385 tax in)
ご飯 (中) Rice-Medium	300 (330 tax in)
ご飯 (小) Rice-Small	250 (275 tax in)



冷麺

盛岡冷麺 (1人前)

1090

(1199 tax in)

盛岡冷麺 (ハーフ)

790

Morioka Cold Noodles

(869 tax in)

梅しそ冷麺 (1人前)

1290

(1419 tax in)

梅しそ冷麺 (ハーフ)

990

UmeShiso Cold Noodles

(1089 tax in)



スープ・温麺

わかめたまごスープ (1人前)	790
	(869 tax in)
わかめたまごスープ (-half)	590
Seaweed Egg Soup	(649 tax in)
ユッケジャンスープ (1人前)	1190
	(1309 tax in)
ユッケジャンスープ (-half)	890
Yukgaejang Soup	(979 tax in)
牛骨テール温麺 (1人前)	1190
	(1309 tax in)
牛骨テール温麺 (-half)	890
Oxtail Warm Noodles	(979 tax in)



デザート

函館 雪んこ (プレーン or カボチャ)
hakodate yukinko

490
(539 tax in)

カタラーナ
Crema Catalana

790
(869 tax in)

ふわとろ杏仁豆腐
Fluffy Almond Tofu

590
(649 tax in)

バニラアイス (イチゴ・チョコ・きな粉・黒蜜)
Vanilla Ice Cream

390
(429 tax in)

抹茶アイス (イチゴ・チョコ・きな粉・黒蜜)
Matcha Ice Cream

390
(429 tax in)